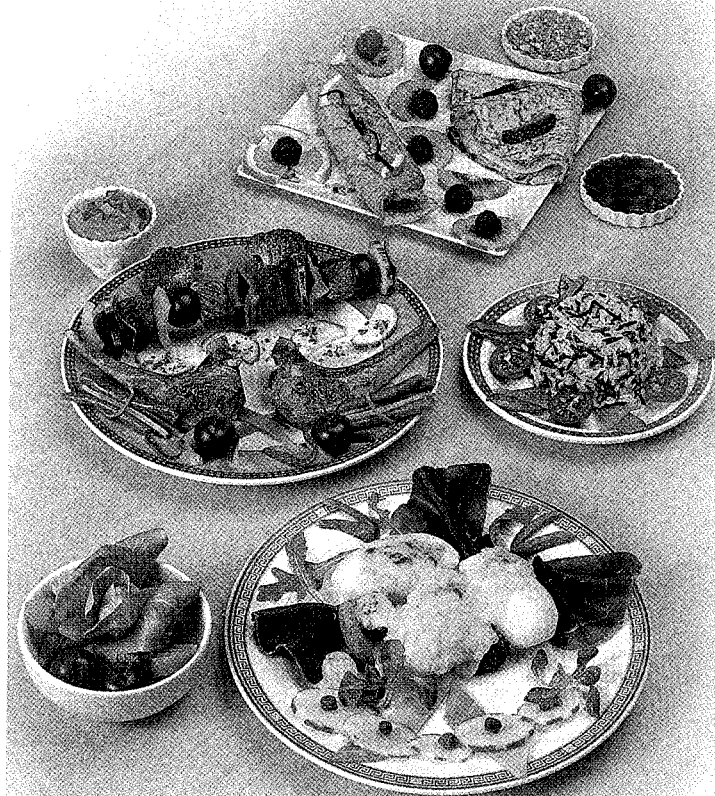


TEFAL®



Vielen Dank, dass Sie dieses Tefalgerät gekauft haben. Welches Gerät Sie auch ausgewählt haben, lesen Sie bitte sorgfältig die Gebrauchsanweisung und behalten Sie sie greifbar.

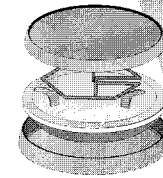
Installation

1. Verpackungen, Aufkleber und alles Zubehör innerhalb und außerhalb des Gerätes entfernen.
2. Die Pfännchen entfernen.
3. Die Grillplatte auf das Heizelement setzen.



Für das Modell Compact:

3. Bauen Sie das Gerät zusammen, indem Sie den abnehmbaren Unterteil unter den anderen Teil mit dem Heizelement stellen und setzen Sie die Grillplatte auf das Heizelement.



4. Das Gerät in die Mitte des Tisches außer Reichweite für Kinder stellen. Das Gerät auf einen festen Tisch stellen, keine weiche Untersatz benutzen.

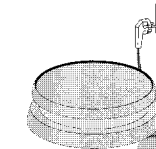
Das Gerät niemals direkt auf einen empfindlichen Untersatz stellen (Glastisch, Stoff, lackierte Möbel...).

Bei der ersten Benutzung wenig Öl auf die Platten gießen und mit einem saugfähigen Küchentuch abwischen.

Anschluss und Vorheizen

Wickeln Sie das Kabel vollständig ab.

Schließen Sie das Kabel an das Gerät an (je nach Modell) und stecken Sie den Stecker in eine Steckdose.



Achten Sie darauf, das Kabel so zu legen, dass es die Gäste, die sich um den Tisch bewegen, nicht stört.

Überprüfen Sie, ob Ihre elektrische Einrichtung mit der unter dem Gerät angegebenen Stromstärke und Spannung übereinstimmt.

Schließen Sie das Gerät an einen Stecker mit Erdanschluss an.

Modelle mit eingebauter Schnur: Wenn die Anschlußleitung dieses Gerät beschädigt wird, muß sie durch den Hersteller oder seinen Kundendienst oder eine ähnlich qualifizierte Person ersetzt werden, um Gefährdungen zu vermeiden.

Schließen Sie das Gerät niemals an, wenn es nicht benutzt wird.

Lassen Sie das Gerät niemals ohne Aufsicht angeschaltet.

