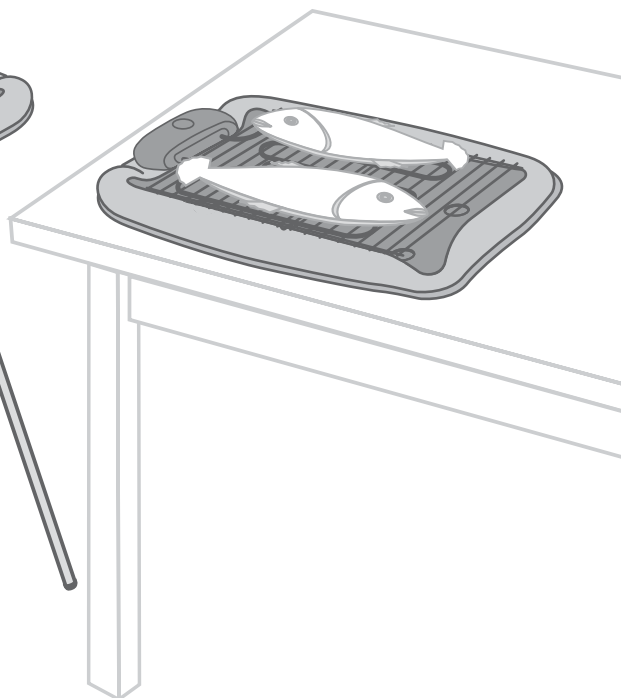
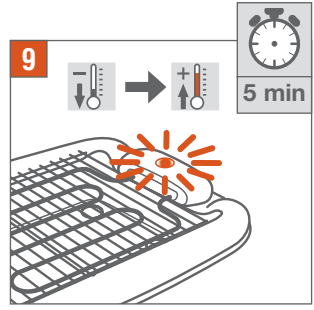
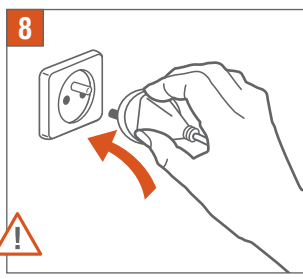
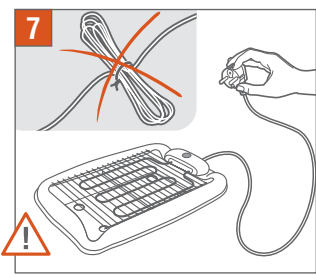
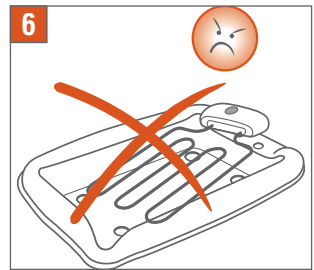
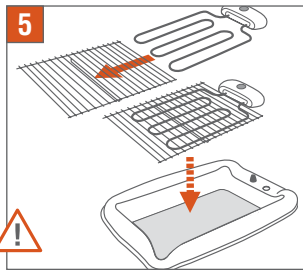
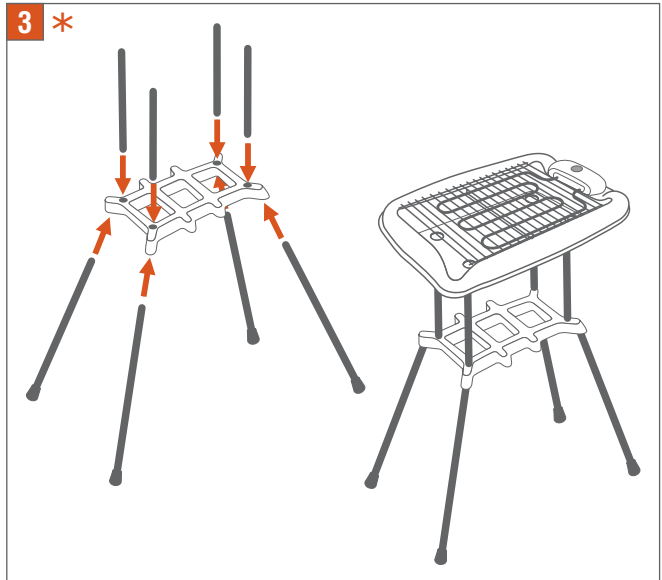
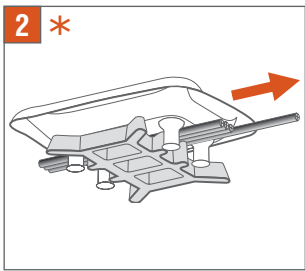
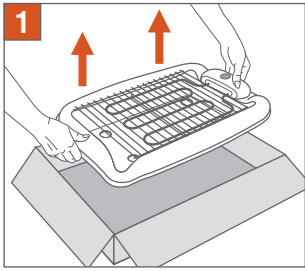


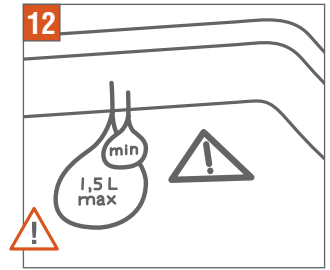
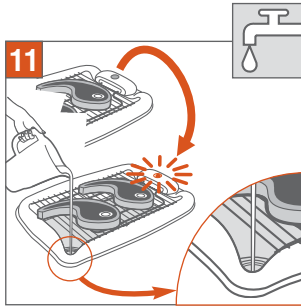
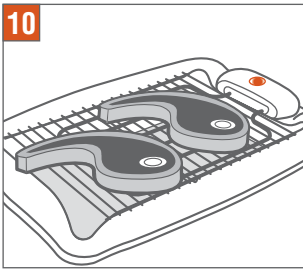
Tefal®

principio

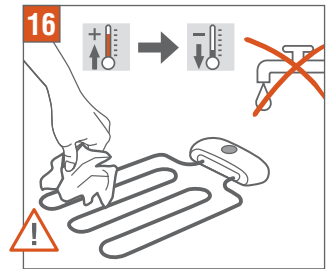
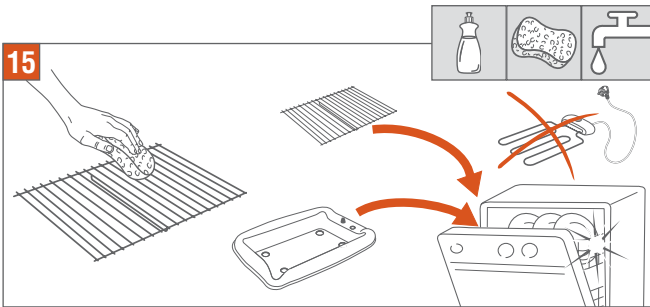
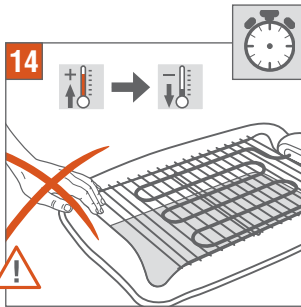
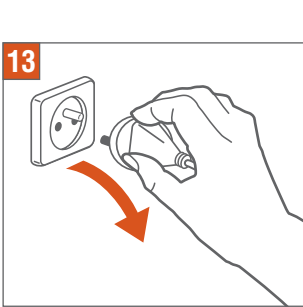




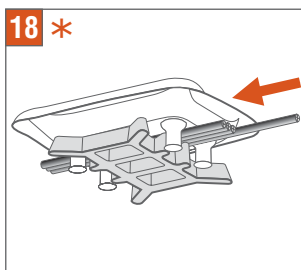
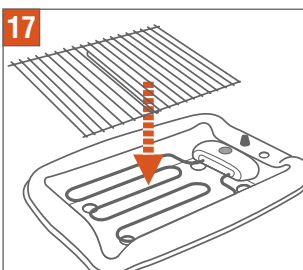
III - 



IV - 



V - 



F 5
NL 6
D 7
I 9
S 10
FIN 11
DK 12
N 13
GB 14
TR 15
E 16
P 17
GR 18

Merci d'avoir acheté cet appareil, uniquement destiné à un usage domestique. Lire attentivement les instructions de cette notice et les garder à portée de main. Cet appareil est approprié à un usage à l'extérieur.

Pour votre sécurité cet appareil est conforme aux normes et réglementations applicables (Directives Basse Tension, Compatibilité électromagnétique, Matériaux en contact avec les aliments, Environnement,...).

Notre société se réserve le droit de modifier à tout moment, dans l'intérêt du consommateur, les caractéristiques ou composants de ses produits.

Prévention des accidents domestiques


Pour un enfant, une brûlure même légère peut parfois être grave. Au fur et à mesure qu'ils grandissent, apprenez à vos enfants à faire attention aux appareils chauds pouvant se trouver dans une cuisine.



Si vous utilisez votre appareil en compagnie d'enfants, toujours le faire sous surveillance d'un adulte.

14 Ne pas toucher les surfaces chaudes de l'appareil. Ne jamais brancher l'appareil lorsqu'il n'est pas utilisé.

Si un accident se produit, passez de l'eau froide immédiatement sur la brûlure et appelez un médecin si nécessaire.

2 3 Selon modèle  : monter les pieds supports.



Ne jamais placer l'appareil directement sur un support fragile, incliné (table en verre, nappe, meuble verni...).

Si l'appareil n'est pas équipé de pieds, le placer sur un plan ferme. Éviter de l'utiliser sur un support souple, de type nappe "Bulgomme".

Pour éviter la surchauffe de l'appareil, ne pas le placer dans un coin ou contre un mur.

6 Si la résistance est mal positionnée, le système de sécurité interdit la mise en marche de l'appareil.

7 Dérouler entièrement le cordon.



Vérifier que l'installation électrique est compatible avec la puissance et la tension indiquées sous le boîtier.

Si le câble de cet appareil est endommagé, il doit être remplacé par le fabricant, son service après-vente ou une personne de qualification similaire afin d'éviter un danger.

Le câble d'alimentation doit être régulièrement examiné afin de déceler les signes d'avaries et l'appareil ne doit pas être utilisé si le câble est endommagé.



8 Ne brancher l'appareil que sur une prise avec terre incorporée.

Raccorder l'appareil à une installation comportant un dispositif de courant différentiel résiduel ayant un courant de déclenchement n'excédant pas 30 mA.

Si une rallonge électrique est utilisée : elle doit être avec prise de terre incorporée ; prendre toutes les dispositions nécessaires afin que personne ne s'entrave dedans.

A la première utilisation, un léger dégagement d'odeur et de fumée peut se produire pendant les premières minutes.



Ne jamais utiliser l'appareil à vide.

MISE EN GARDE : ne pas utiliser de charbon de bois, ni aucun autre combustible dans l'appareil. Ne jamais interposer de papier d'aluminium ou tout autre objet entre la grille et les aliments. Ne pas mettre d'ustensiles de cuisson à chauffer sur l'appareil.



12 Rajouter de l'eau en cours de cuisson si le niveau d'eau passe en-dessous de la marque "mini". Surveiller le barbecue en cours de cuisson. Rajouter de l'eau si le voyant s'éteint.

14 A la fin de la cuisson, l'appareil est chaud : le manipuler avec précaution.



16 Ne pas plonger la résistance avec son cordon dans l'eau.

Si la résistance est sale, la frotter avec un chiffon sec quand elle est froide.

Ne pas utiliser d'éponge métallique ni de poudre à récurer.



Participons à la protection de l'environnement !

- Votre appareil contient de nombreux matériaux valorisables ou recyclables.
- Confiez celui-ci dans un point de collecte ou à défaut dans un centre service agréé pour que son traitement soit effectué.

Wij danken u voor de aankoop van dit TEFAL apparaat, dat uitsluitend bestemd is voor huishoudelijk gebruik. Lees de instructies van deze handleiding aandachtig door en houd ze binnen handbereik. Dit apparaat is geschikt om buiten gebruikt te worden.

Voor uw veiligheid voldoet dit apparaat aan de toepasselijke normen en regelgevingen (Richtlijnen Laagspanning, Elektromagnetische Compatibiliteit, Materialen in contact met voedingswaren, Milieu...).

De fabrikant behoudt zich het recht voor dit apparaat of onderdelen daarvan in het belang van de gebruiker te allen tijde zonder voorafgaande kennisgeving te wijzigen.

Het voorkomen van ongelukken in huis

Voor kinderen kan een klein ongeluk soms zeer ernstige gevolgen hebben. Leer uw kinderen voorzichtig om te gaan met apparaten die een zeer hoge temperatuur kunnen bereiken.



Als u het apparaat wilt gebruiken in het bijzijn van kinderen: zorg ervoor dat er altijd een volwassene in de buurt is.

14 Raak de hete delen van het apparaat niet aan. Sluit het apparaat nooit aan als u het niet gebruikt.

Als iemand zich brandt, koel de brandplek dan gelijk met koud water en roep, indien nodig, de hulp in van een huisarts.

2 3 Afhankelijk van het model , steek de poten in de voorgevormde gaten van de romp.



Zet het apparaat nooit direct op een kwetsbare ondergrond (glazen tafel, tafelkleed, gelakt meubel...).

Indien uw apparaat niet voorzien is van een onderstel, plaats het dan op een stevige en hittebestendige ondergrond. Gebruik bij voorkeur geen zachte ondergrond zoals bijv. een rubberen onderkleed.

Om te voorkomen dat het apparaat oververhit raakt raden wij u aan het apparaat niet in een nis of tegen een muur te plaatsen.

6 Indien het verwarmingselement niet goed geplaatst is zal het veiligheidssysteem ervoor zorgen dat het apparaat niet werkt.

7 Rol het hele snoer uit.



Controleer of het elektriciteitsnet overeenkomt met het vermogen en de spanning die onder het apparaat staan aangegeven.

Wanneer het snoer is beschadigd dient deze te worden vervangen door de fabrikant, zijn servicedienst of een gelijkwaardig gekwalificeerd persoon om een gevaarlijke situatie te voorkomen.

Het snoer moet regelmatig nagekeken worden op beschadigingen en het apparaat mag niet gebruikt worden wanneer het snoer beschadigd is.



8 Sluit het apparaat uitsluitend aan op een geaard stopcontact.

Het apparaat aansluiten op een stopcontact voorzien van een aardlekschakelaar met een maximale waarde van 30 mA.

Gebruikt u een verlengsnoer: dan dient deze in goede staat en geaard te zijn. Zorg er tevens voor dat niemand erover kan struikelen.

Bij de eerste ingebruikname kan er gedurende de eerste minuten een beetje rook en een geur vrijkomen.



Laat het apparaat nooit leeg aanstaan.

ATTENTIE: geen houtskool of soortgelijke brandstof gebruiken bij dit apparaat. Plaats nooit aluminiumfolie of iets anders tussen het rooster en het voedsel. Laat geen keukengereedschap op de grillplaat van de barbecue liggen.

12 Voeg water toe wanneer het waterniveau onder het minimum komt. Houd de barbecue tijdens het gebruik goed in de gaten. Wanneer het controlelampje uit gaat kan het zijn dat u water toe moet voegen. Is dit niet het geval neem dan contact op met de klantenservice.

14 Na gebruik is het apparaat erg heet. Laat het liever eerst afkoelen voordat u het schoonmaakt. Ga er uiterst voorzichtig mee om.



Dompel het apparaat (het verwarmingselement en het elektriciteits snoer) nooit onder in water.

Als het verwarmingselement erg vies is maak deze dan schoon met een droge doek als hij volledig is afgekoeld. Gebruik geen metalen schuursponsje of schuurmiddelen.



Wees vriendelijk voor het milieu !

- Uw apparaat bevat materialen die geschikt zijn voor hergebruik.
- Lever het in bij het milieustation in uw gemeente of bij onze technische dienst.

Wir freuen uns, dass Sie sich für ein Gerät von TEFAL entschieden haben. Dieses Gerät ist ausschließlich für den Hausgebrauch bestimmt. Dieses Gerät ist für eine Verwendung im Freien geeignet.

Für Ihre Sicherheit entspricht dieses Produkt allen gängigen Standards (Niederspannungsrichtlinie, elektromagnetische Verträglichkeit, Lebensmittelverordnung, Umweltschutz,...).

Unser Unternehmen behält sich das Recht vor, im Interesse des Verbrauchers Änderungen der technischen Eigenschaften und der Bestandteile vorzunehmen.

Sicherheitshinweise

1. Lesen Sie die Gebrauchsanweisung sorgfältig vor der ersten Inbetriebnahme Ihres Gerätes durch: Eine unsachgemäße Bedienung entbindet TEFAL von jeglicher Haftung.
2. Um Ihre Sicherheit zu gewährleisten, entspricht dieses Gerät den anwendbaren Normen und Bestimmungen (Bestimmungen über Niederspannung, elektromagnetische Verträglichkeit und Umweltschutz).
3. Entfernen Sie vor der ersten Inbetriebnahme alle Verpackungen und Aufkleber innerhalb und außerhalb des Gerätes und entnehmen Sie das Zubehör.
4. Überlassen Sie Kindern niemals unbeaufsichtigt das Gerät. Die Benutzung dieses Gerätes durch kleine Kinder und behinderte Personen darf nur unter Aufsicht erfolgen.
5. Überprüfen Sie, ob der Anschlußwert Ihres Gerätes mit der auf Ihrem Stromzähler angegebenen Spannung übereinstimmt.
6. Bei fehlerhaftem Anschluss erlischt die Garantie.
7. Das Gerät darf nur an geerdete Steckdosen angeschlossen werden.
8. Ihr Gerät ist ausschließlich für den Hausgebrauch vorgesehen.
9. Ziehen Sie den Netzstecker vor jedem Wasser einfüllen, nach jeder Benutzung und vor jeder Reinigung des Gerätes.
10. Benutzen Sie Ihr Gerät nicht, wenn es nicht fehlerfrei funktioniert, gefallen ist oder sichtbare Schäden aufweist.
11. Jeder Eingriff, außer der im Haushalt üblichen Reinigung und Wartung durch den Kunden, muss durch einen autorisierte TEFAL Kundendienst erfolgen.
12. Das Gerät, die Zuleitung oder den Stecker niemals in Wasser oder eine andere Flüssigkeit tauchen.
13. Lassen Sie die Zuleitung niemals in die Nähe von oder in Berührung mit den heißen Teilen des Gerätes, einer Wärmequelle oder einer scharfen Kante kommen.
14. Lassen Sie die Zuleitung niemals herunterhängen und ziehen Sie niemals den Stecker an der Zuleitung aus der Steckdose.
15. Benutzen Sie das Gerät nicht, wenn die Zuleitung oder der Stecker beschädigt sind. Um jegliche Gefahr zu vermeiden, lassen Sie diese Teile durch den TEFAL Kundendienst austauschen.
16. Bei Geräten mit einer losen Zuleitung darf nur die originale Zuleitung verwendet werden.
17. Stellen Sie das Gerät auf eine saubere, flache, stabile, hitzebeständige und gegen Wasserspritzer geschützte Unterlage.
18. Bei Verwendung einer Verlängerungsschnur muss diese einen Stecker mit Erdung aufweisen und sie muss so verlegt werden, dass niemand darüber stolpern kann.
19. Das Gerät nie unbeaufsichtigt betreiben.
20. Bewegen Sie das Gerät niemals solange es heiß ist.
21. Das Gerät wird bei Betrieb sehr heiß. Vorsicht: Verbrennungsgefahr.
22. Das Gerät nie in die Nähe oder unter leicht entflammable Gegenstände (z.B. Gardinen, Vorhänge) stellen.
23. Sollten Teile des Gerätes in Brand geraten, versuchen Sie nicht, die Flammen mit Wasser zu löschen, sondern ziehen Sie den Netzstecker und ersticken Sie sie mit einem feuchten Tuch.
24. Nur original Zubehör verwenden.
25. Lassen Sie das Gerät vollständig auskühlen, bevor Sie es reinigen und wegräumen.
26. Nehmen Sie das Gerät nur mit eingesetzter Wasserschale in Betrieb.
27. Füllen Sie keine andere Flüssigkeit als Wasser in die Wasserschale.
28. Achten Sie darauf, dass immer genügend Wasser in der Wasserschale ist.
29. Gießen Sie beim Nachfüllen kein Wasser auf die Heizschlange.
30. Verwenden Sie nie Kohle oder andere Brennstoffe in dem Gerät.
31. Verlegen Sie die Zuleitung nie unter dem Gerät.
32. Decken Sie den Grillrost nie mit Aluminiumfolie oder anderen Gegenständen ab, da dies zur Überhitzung des Gerätes führt.
33. Lassen Sie das Gerät nach dem Gebrauch nicht im Freien stehen.

Vorsorge gegen Haushaltsunfälle

Für Kinder können selbst leichte Verbrennungen schwerwiegende Folgen haben.

Bringen Sie Ihren Kindern im Laufe der Zeit bei, dass sie sich vor heißen Küchengeräten fernhalten sollen.



Bei Einsatz des Geräts in Anwesenheit von Kindern muss das Gerät stets von einem Erwachsenen überwacht werden.

14 Berühren Sie nicht die heißen Flächen des Geräts. Das Gerät niemals am Stromkreislauf lassen, wenn es nicht in Betrieb ist.

Im Falle eines Unfalls, lassen Sie bitte sofort kaltes Wasser über die Verbrennung laufen und rufen Sie gegebenenfalls einen Arzt.

2 3 Je nach Modell **★**, stellen Sie den Grill auf das Standuntergestell.



Stellen Sie das Gerät niemals direkt auf einen empfindlichen Untergrund (Glastisch, Stoff, lackierte Möbel...).

Wenn Ihr Gerät kein Standuntergestell hat, stellen Sie es auf eine feste und hitzeresistente Unterlage. Vermeiden Sie die Verwendung auf einer weichen Unterlage, wie gummierte Untersetzer.

Um ein Überhitzen des Geräts zu vermeiden, darf es nicht in eine Ecke oder an eine Wand gestellt werden.

6 Ist das Bedienelement nicht richtig eingesetzt, verhindert ein Sicherheitssystem die Inbetriebnahme des Gerätes.

7 Wickeln Sie das Kabel vollständig ab.



Überprüfen Sie, ob Ihre elektrischen Anschlüsse mit der unter dem Gerät angegebenen Stromstärke und Spannung übereinstimmt.

Wenn die Anschlussleitung dieses Gerätes beschädigt wird, muss sie durch den Hersteller oder seinen Kundendienst ersetzt werden, um Gefährdungen zu vermeiden.

Wenn das Gerät heruntergefallen ist und sichtbare Schäden hat oder in seiner Funktion gestört ist, darf das Gerät nicht weiter verwendet werden und muss durch den Hersteller oder seinen Kundendienst ersetzt werden, um Gefährdungen zu vermeiden.



8 Stecken Sie das Gerät in eine geerdete Steckdose.

Es wird empfohlen das Gerät über eine Fehlerstrom-Schutzeinrichtung zu betreiben, die einen Auslösestrom von bis 30 mA hat.

Falls Sie ein Verlängerungskabel benutzen: stellen Sie sicher, dass sie ein geerdetes Kabel verwenden; stellen Sie sicher, dass sich niemand im Verlängerungskabel verfangen kann.



Beim ersten Gebrauch kann es zu leichter Geruchsentwicklung kommen, diese ist nicht gesundheitsschädlich.

Das Gerät niemals ohne Wasser und Essen benutzen.

ACHTUNG: Niemals Holzkohle oder andere brennbare Materialien verwenden. Legen Sie niemals Alufolie oder einen anderen Gegenstand zwischen die Grillrost und die zu grillenden Speisen. Legen Sie kein Grillbesteck auf den Grillrost.



12 Füllen Sie Wasser nach, wenn während des Grillens der Wasserstand unter die Markierung „Mini“ fällt. Befüllen Sie den Barbecue mit Wasser, wenn die Kontrollleuchte am Bedienelement aus geht. Überwachen Sie den Barbecue während Ihres kompletten Grilleinsatzes.



14 Nach und während des Grillen ist das Gerät heiß: Passen Sie auf, das Sie sich nicht verbrennen.

16 Tauchen Sie niemals das Gerät mit Anschlußkabel und Heizelement ins Wasser.

Falls das Heizelement verunreinigt ist, säubern Sie es im kalten Zustand mit einem Tuch.

Benutzen Sie keine Topfkratzer und Scheuermittel.



Denken Sie an den Schutz der Umwelt !

- Ihr Gerät enthält wertvolle Rohstoffe, die wieder verwertet werden können.
- Geben Sie Ihr Gerät deshalb bitte bei einer Sammelstelle Ihrer Stadt oder Gemeinde ab.

Grazie per aver acquistato questo apparecchio TEFAL, destinato al solo uso domestico. Leggere attentamente e tenere a portata di mano le istruzioni del presente foglietto illustrativo. Questo apparecchio è adatto ad un uso esterno.

Per la vostra sicurezza, questo prodotto è conforme alle norme in vigore (Direttiva Basso Voltaggio, Compatibilità elettromagnetica, Materiali compatibili con il cibo, Ambiente,...).

La nostra società si riserva il diritto di modificare in qualsiasi momento, nell'interesse del consumatore, caratteristiche o componenti di questo prodotto.

Prevenzione degli incidenti domestici

Per un bambino, anche una piccola scottatura può a volte essere qualcosa di serio. Man mano che crescono, insegnate ai vostri bambini a stare attenti agli elettrodomestici che scottano in cucina.



Se usate l'elettrodomestico in presenza di bambini: farlo sempre sotto sorveglianza di adulti.

14 Non toccare mai le superfici calde dell'elettrodomestico. Non collegare mai l'apparecchio quando non viene utilizzato.

Nel caso di incidente, sciacquare immediatamente la scottatura con acqua fredda e chiamare un medico se necessario.

2 3 A seconda del modello *****: inserire i supporti dei piedi nei piedi del corpo dell'apparecchio.



Non posizionare mai l'apparecchio direttamente su un appoggio fragile (tavolo di vetro, tessuto, mobili laccati...).

Se il vostro apparecchio non è dotato di piedi di supporto, metterlo sopra una superficie stabile. Evitare di usarlo su un supporto delicato, come una tovaglia protettiva in plastica.

Per evitare il surriscaldamento dell'apparecchio, vi raccomandiamo di non appoggiarlo in un angolo o contro la parete.

6 Se la resistenza non è posizionata correttamente, il sistema di sicurezza impedirà all'apparecchio di lavorare.

7 Srotolare completamente il cavo.



Verificare che l'impianto elettrico sia compatibile con la potenza e il voltaggio indicati sotto l'apparecchio.

Se il cavo di alimentazione è danneggiato, esso deve essere sostituito dal costruttore o dal suo servizio assistenza tecnica o comunque da una persona con qualifica simile, in modo da prevenire ogni rischio.

Esaminare regolarmente il cavo di alimentazione. Se quest'ultimo presenta segni di avaria e danni, non utilizzare l'apparecchio.



8 Collegare l'apparecchio ad una presa dotata di messa a terra.

Collegate l'apparecchio ad un impianto dotato di un dispositivo a corrente differenziale residua (CDR) con una corrente di scatto non eccedente 30 mA.

Se si utilizza una prolunga: deve essere dotata di spina con messa a terra; fare attenzione che non ci sia pericolo di inciampare sulla prolunga.

Al primo utilizzo, è possibile che l'apparecchio emetta cattivo odore e fumi per i primi minuti.



Non usare mai l'apparecchio a vuoto.

MANTENIMENTO IN CALDO: non usare carbone o altro materiale combustibile nell'apparecchio. Non mettere mai – tra la griglia ed il cibo da cuocere – fogli di alluminio o qualcosa di simile. Non appoggiare sull'apparecchio utensili da cucina da riscaldare.



12 Aggiungere acqua durante la cottura se il livello dell'acqua si abbassa sotto il livello "mini". Durante la cottura sorvegliare il barbecue. Aggiungere acqua se la luce spia si spegne.

14 Dopo la cottura l'apparecchio è bollente: toccarlo con precauzione.



16 Non immergere mai l'apparecchio in acqua insieme alla resistenza e al cavo.

Se la resistenza è sporca, pulirla con un panno asciutto quando l'apparecchio è freddo. Non usare un spugna in metallo o un detersivo abrasivo.



Partecipiamo alla protezione dell'ambiente!

- Il vostro apparecchio è composto da diversi materiali che possono essere riciclati.
- Lasciatelo in un punto di raccolta o presso un Centro Assistenza Autorizzato.

Tack för att du har köpt denna TEFAL-produkt, som endast är avsedd för hemmabruk. Oavsett vilken modell du har, skall du läsa bruksanvisningen noga (och spara den för framtida behov). Apparaten passar för utomhusbruk.

För din säkerhet uppfyller denna produkt gällande bestämmelser och standarder (lågspänningsdirektiv, elektromagnetisk kompatibilitet, material godkända för livsmedelskontakt, miljö).

Vårt företag produktutvecklare kontinuerligt produkterna varför det ibland kan förekomma små produktförändringar.

Förebyggande av olyckor i hemmet

För ett barn kan minsta lilla brännskada vara allvarlig. Lär barnen att vara mycket försiktiga med varma apparater i köket.



Om apparaten används då barn är i närheten : ha alltid barnen under uppsikt.

14 Rör aldrig vid apparatens varma delar. Lämna aldrig apparaten utan uppsikt när kontakten sitter i eller när den används.

Om olyckan ändå är framme, sköj brännskadan omedelbart med kallt vatten och tillkalla läkare om nödvändigt.

2 3 Beroende på modell *****: sätt in stödbenen i de ben som sitter på själva apparaten.



Ställ aldrig grillen direkt på något ömtåligt underlag (glasbord, duk, fernissade möbler, etc.).

Om din apparat inte är utrustad med stödben, placera den på en stadig värmetålig yta. Använd inte grillen på något rörligt underlag som t.ex en vaxduk.

För att undvika att grillen överhettas rekommenderar vi att grillen ej placeras i ett hörn eller mot en vägg.

6 Om värmeelementet är felplacerat, kommer säkerhetssystemet att förhindra att apparaten fungerar.

7 Rulla ut sladden helt och hållet.



Kontrollera att ditt elektriska system är kompatibelt med tynskytten på din grill.

Om sladden skadas, skall den bytas ut av tillverkaren, dennes serviceagent eller likvärdigt kvalificerad person för att undvika fara.

Grillens sladd ska kontrolleras regelbundet för tecken på skada, och grillen ska inte användas om sladden är skadad.



8 Anslut grillen till ett jordat uttag.

Strömtillförseln till apparaten ska ske via en jordfelsbrytare med en utlösande strömstyrka på högst 30 mA.

Om en förlängningsledning används så måste den vara jordad; var aktsam så att ingen kan snava över förlängningsledningen.

Vid första användning kan en lukt och lätt rök uppstå under ett par minuter – detta är helt normalt.



Använd aldrig grillen då den är tom.

Varning: Använd inte träkol eller andra brännbara material i grillen. Placera aldrig aluminiumfolie eller någonting annat mellan gallret och ingredienserna som skall tillagas. Låt inte kokkärl värmas upp på grillen.



12 Tillsätt vatten under tillagningen om vattennivån går under minimimärkningen. Håll grillen under uppsikt under tillagningen. Tillsätt vatten om signallampen släcks.

14 Efter tillagning är grillen mycket het: hantera med varsamhet.



16 Nedsänk eller översköj aldrig grillen eller dess sladd och element med vatten.

Om värmeelementet är smutsigt, torka av det med en torr trasa när det har svalnat.

Använd inte någon repande svamp eller skurpulver.



Bidra till att skydda miljön!

- Apparaten innehåller en mängd material som kan återanvändas eller återvinnas.
- Lämna in den på en återvinningsstation eller i annat fall till en godkänd serviceverkstad för en miljöriktig hantering.

Kiitos kun ostitte tämän TEFAL- tuotteen. Mallista riippumatta, lue käyttöohjeet huolella läpi ennen käyttöä ja säilytä ohjeet. Laite soveltuu ulkokäyttöön.

Turvallisuutesi takia tämä tuote on kaikkien soveltuvien standardien ja vaatimusten mukainen (pienjännitedirektiivi, sähkömagneettinen yhteensopivuus, elintarvikelaatuiset materiaalit, ympäristö jne.

Jos laitteessa ei ole jalkoja, aseta se vakaalle lämmönkestävälle alustalle.

Turvallisuusohjeet

Lapselle pienikin palovamma voi olla vakava. Kun lapset ovat riittävän isoja, opeta heille miten keittiön kuumien laitteiden kanssa on toimittava.

 **Jos käytät laitetta lasten läsnäollessa: aikuisten on valvottava lapsia koko ajan.**

14 Laitteen kuumiin osiin ei saa koskea. Älä jätä pistotulppaa pistorasiaan, kun laitetta ei käytetä.

Jos vahinko sattuu, huuhtelee palovammakohtaa kylmällä vedellä ja ota tarvittaessa yhteys lääkäriin.

2 3 Mallista riippuen *****: pane tukijalat laitteen runkoon integroitujen jalkojen sisään.

 **Älä koskaan sijoita laitetta suoraan särkyvälle pinnalle (lasipöytä, pöytäliina, lakatut huonekalut...).**

Jos laitteessa ei ole jalkoja, aseta se vakaalle lämmönkestävälle alustalle. Älä käytä laitetta joustavalla pinnalla, kuten muovitetulla suojakankaalla.

Jotta laite ei ylikuumene, suosittelemme että et sijoita sitä nurkkaan tai seinää vasten.

6 Jos vastus on väärin asennettu, turvatoiminto katkaisee laitteesta virran.

7 Kierrä liitosjohto kokonaan esiin.

 **Tarkista että käyttötaloudessa on sama jännite ja taajuus kuin on merkitty laitteen alla olevaan arvokilpeen.**

Jos verkkoliitäntäjohto vaurioituu, on valmistajan tai valmistajan huoltoedustajan tai vastaavan pätevän henkilön vaihdettava se, vaaran välttämiseksi.

Virtajohto on tarkastettava säännöllisesti vaurioiden varalta eikä laitetta saa käyttää viallisella johdolla.

 **8** Liitä laite määräysten mukaiseen pistorasiaan.

Tarkista että pistorasian suojana on kyllin suuri sulake.

Jos käytät jatkojohtoa: sen suojausluokan tulee olla sama kuin pistorasian; varmista, että ihmiset eivät kompastu tai tartu jatkojohtoon.

Ensimmäisellä käyttökerralla laite saattaa hieman kärytä ja haista ensimmäisten minuuttien aikana – se on normaalia.

 **Älä koskaan käytä laitetta tyhjänä.**

VAROITUS: Älä käytä hiiliä tai muuta palavaa materiaalia laitteessa. Älä koskaan pane alumiinifoliota tai mitään muuta ritilän ja kypsennettävän ruoan väliin. Älä pane työvälineitä kuumenemaan laitteen päälle.

 **12** Lisää vettä paistamisen aikana jos vesimäärä laskee alle "minimi" tason. Tarkkaile grilliä paistamisen aikana. Lisää vettä jos merkkivalo sammuu.

14 Paistamisen jälkeen laite on kuuma: käsittele varoen.

 **16** Älä koskaan upota laitetta veteen vastuksen ja liitosjohdon kanssa.

Jos vastus on likainen, puhdista se kuivalla rätillä kun vastus on kylmä.

Älä käytä metallisia hankausvälineitä tai hankausjauhetta tai -ainetta.

 **Huolehtikaamme ympäristöstä!**

- Laitteesi on varustettu monilla arvokkailla ja kierrätettävillä materiaaleilla.
- Toimita laitteesi keräyspisteeseen tai sellaiseen puuttuessa vaikka valtuutettuun huoltokeskukseen, jotta laitteen osat varmasti kierrätetään.

Tak fordi De valgte af købe et TEFAL apparat. Uanset model, læs venligst brugsanvisningen nøje før første brug og gem den. Produktet kan anvendes udendørs.

For Deres sikkerhed er dette produkt i overensstemmelse med alle gældende standarder og direktiver (lavspændings-direktiv, EMC direktiv, materialer egnede til madlavning, miljø,...).

Vi forbeholder os ret til, til enhver tid at modificere apparatet, dets karakteristika eller komponenter i forbrugernes interesse.

Undgå ulykker derhjemme

Selv små forbrændinger kan være alvorlige for børn. Lær børnene at omgås varme køkkenapparater med forsigtighed.



Bruges apparatet sammen med børn, vær da opmærksom på følgende: lad aldrig apparatet stå tændt, når det ikke er i brug.

14 Rør aldrig ved de varme flader på apparatet. Tænd aldrig for apparatet, hvis det ikke skal bruges.

Skulle ulykken ske, skyl straks forbrændingen med koldt, rindende vand og tilkald en læge, hvis nødvendigt.

2 3 Afhængig af model *****: sæt støttebenene ind i de ben, der er på apparatet.



Sæt aldrig apparatet direkte på en skrøbelig overflade (glasborde, duge, overfladebehandlede møbler...).

Hvis dit apparat ikke er udstyret med støttende ben, skal det placeres på en varrefast overflade. Brug ikke apparatet på en voksduk.

For at undgå overophedning af grillen, anbefales det ikke at sætte apparatet i et hjørne eller op ad en væg.

6 Hvis varmelegemet ikke sidder rigtigt vil sikkerhedssystemet automatisk sørge for, at apparatet ikke fungerer.

7 Rul ledningen helt ud.



Kontroller, at net-spændingen stemmer overens med apparatets spænding, der er angivet på typepladen i bunden af grillen.

Hvis tilledningen bliver beskadiget, skal den udskiftes af fabrikanten eller hans serviceværksted eller af en tilsvarende uddannet person for at undgå, at der opstår fare.

Grillens elledning skal kontrolleres regelmæssigt for tegn på beskadigelse, og grillen må ikke anvendes, hvis elledningen er beskadiget.



8 Tilslut kun apparatet til et ekstra beskyttet stikkontakt.

Forsyn apparatet med strøm gennem en residual strømstyring, der har en strømstyrke på max. 30 mA. Hvis en forlængerledning anvendes, skal denne være ekstra beskyttet."

Ved første gangs brug, kan der forekomme en smule lugt og røg. Dette er helt normalt.



Brug aldrig apparatet uden vand i reflektorbakken.

ADVARSEL: Brug ikke trækul eller lignende i den elektriske grill. Læg aldrig stanniol eller lignende mellem madvarerne og grillristen. Opvarm ikke tallerkener, fade eller lignende på apparatet.



12 Hæld vand i under tilberedningen, hvis vandet går under minimumsgrænsen. Hold øje med barbecuen under tilberedningen. Tilsæt vand hvis lampen slukker.

14 Efter brug er apparatet varmt. Pas derfor meget på.



16 Sænk aldrig apparatet ned i vand med varmeelement og/eller ledning.

Hvis varmeelementet er beskadigt, rengøres det i kold tilstand med en tør klud.

Brug ikke skurende rengøringsmidler eller skuresvamp.



Vi skal alle være med til at beskytte miljøet!

• Apparatet indeholder mange materialer, der kan genvindes eller genbruges.

• Bring det til et specialiseret indsamlingssted for genbrug eller et autoriseret serviceværksted, når det ikke skal bruges mere.

Takk for at du valgte dette produktet fra TEFAL. Det er viktig at du leser disse instruksjonene grundig og tar vare på dem. Apparatet er kun beregnet på utendørs bruk.

For din sikkerhet er dette produktet i samsvar med alle gjeldende standarder og bestemmelser (lavspendirektiv, elektromagnetisk kompatibilitet, matsikkerhet, miljø...).

Vårt firma driver kontinuerlig forskning og utvikling og kan forandre produktet til fordel for kundene.

Forhindring av hjemmeulykker


For et barn kan selv en lett forbrenning ofte være alvorlig. Etter hvert som barnet blir større, bør det læres opp til å passe seg for varme apparater i hjemmet.

 Hvis apparatet brukes der det er barn, må alltid minst en voksen være tilstede.

14 Man må passe på at ingen berører de varme flatene på apparatet. Apparatet må aldri være strømtilkoblet hvis det ikke er i bruk.

Hvis noen brenner seg, hold den brannskadde huden under kaldt vann umiddelbart, og tilkall lege hvis nødvendig.

2 3 På enkelte modeller : sett stativbena inn i de integrerte bena i selve apparatet.

 Plasser aldri apparatet direkte på et sart underlag (glassbord, stoff, lakkerte møbler...).

Hvis ditt apparat ikke er utstyrt med stativben, plasser apparatet på et varmeresistent underlag. Sett aldri apparatet på et elastisk materiale som f.eks. (gummierte) gryteklater.

For å unngå overoppheting av produktet bør det ikke plasseres i et hjørne eller inntil en vegg.

6 Hvis varmelementet ikke sitter riktig, vil sikkerhetssystemet hindre apparatet i å virke.

7 Rull ledningen helt ut.

 Sjekk at nettspenningen er i samsvar med effekten og volt som er indikert på undersiden av produktet.

Dersom nettleddningen er skadet, må den byttes av produsenten, dens service agent eller av en autorisert elektrohandler. Dette for å unngå fare ved bruk senere.

Grillens strømledning skal kontrolleres regelmessig for tegn på skader, og grillen må ikke brukes hvis denne er skadet.

 **8** Apparatet må kun tilkobles jordete stikkontakter.

Strømnettet må ha vekselstrøm, og ikke overgå 30 mA.

Hvis du har behov for vekselstrøm må den ha et jordet støpsel, forsikre deg om at den plasseres slik at ingen kan snuble i den.

Ved første gangs bruk kan det komme litt lukt og røyk fra produktet de første minuttene – det er helt normalt.

 **Bruk aldri apparatet uten vann.**

ADVARSEL: Bruk aldri kull eller andre brennbare stoffer i apparatet. Plasser aldri aluminiumsfolie eller andre ting mellom risten og maten som grilles. Plasser aldri kokeredskaper på grillen for oppvarming.

 **12** Tilfør vann under matlagingen dersom vannivået er lavere enn "mini"-markeringen. Se til grillen under matlagingen. Tilfør vann hvis signallampen slukker.

14 Under bruk blir apparatet svært varmt, vær varsom.

 **16** Legg aldri apparatet med varmelementet og ledningen i vann!

Hvis varmelementet er skittent, tørk av med en tørr klut etter at apparatet er kjølt ned.

Bruk ikke skurepulver og skuresvamp/skurebørste.

Thank you for buying this TEFAL appliance, which is intended for domestic use only. Read the instructions in this leaflet carefully and keep them safe. This appliance can be used outdoor.

For your safety, this product conforms to all applicable standards and regulations (Low Voltage Directive, Electromagnetic Compatibility, Food Compliant Materials, Environment, ...).

Our company has an ongoing policy of research and development and may modify these products without prior notice.

Prevention of accidents at home

For a child, even a slight burn may sometimes be serious. As they grow up, teach your children to be careful around hot appliances in the kitchen.



If you do use your appliance in the company of children: always use it under adult supervision.

14 Never touch the hot surfaces of the appliance. Never leave the appliance unattended when plugged in or in use.

If an accident occurs, rinse the burn immediately with cold water and call a doctor if necessary.

2 3 Depending on model **★**: insert the support legs inside the legs integrated in the body of the appliance.



Never place the appliance directly onto a fragile surface (glass table, cloth, varnished furniture...).

If your appliance is not equipped with support legs, place it on a firm heat resistant surface. Do not use it on a flexible type of support, such as a rubberised protective cloth.

To avoid overheating of the appliance, we recommend you do not place it in a corner or against a wall.

6 If the heating element is incorrectly positioned, the safety system will prevent the appliance from working.

7 *Unwind the cord completely.*



Check that your electrical installation is compatible with the power and the voltage indicated under the appliance.

If the power supply cord is damaged, it must be replaced by the manufacturer or its service agent or a similarly qualified person in order to avoid a hazard.

The supply cord should be regularly examined for signs of damage and the appliance is not to be used if the cord is damaged.



8 **Connect the appliance to a socket with an earth connection.**

Supply the appliance through a residual current device (RCD) having a tripping current not exceeding 30 mA.

If an extension cord is used: it must be with an incorporated earth connection; take every precaution to ensure that people cannot become caught up in it.

On first use, the appliance may smell slightly and possibly give off smoke for the first few minutes – this is normal.



Never use the appliance when it is empty.

WARNING: do not use charcoal or any other combustible material in the appliance. Never place aluminium foil or anything else between the grid and the food to be cooked. Do not place cooking utensils to heat on the appliance.



12 **Add water during cooking if the water level goes underneath the "mini" mark. Watch over the barbecue during cooking. Add water if the signal light goes off.**

14 *After cooking, the appliance is hot: touch with care.*



16 **Never immerse the appliance in water with its heating element and its cord.**

If the heating element is dirty, rub with a dry cloth when cold.

Do not use a metal scourer or scouring powder.



Environment protection first!

- Your appliance contains valuable materials which can be recovered or recycled.
- Leave it at a local civic waste collection point.

If you have any problems or queries, please contact our Customer Relations team on:
HELPLINE 0845 602 1454 – UK (01) 4751947 – Ireland www.tefal.co.uk

This product has been designed for domestic use only. Any commercial use, inappropriate use or failure to comply with the instructions, the manufacturer accepts no responsibility and the guarantee will not apply.

TEFAL markalı bu cihazı satın aldığınız için teşekkür ederiz. Cihazınızın modeli ne olursa olsun, lütfen talimatları dikkatle okuyun ve elinizin altında bulundurun. Bu cihaz ev dışında kullanılabilir.

Güvenliğiniz açısından bu cihaz yürürlükteki tüm standart ve düzenlemelere (Düşük voltaj Yönergesi, Elektromanyetik Uyumluluk, Gıda Katkı Maddeleri, Çevre...) uygundur.

Şirketimiz sürekli bir araştırma ve geliştirme politikası izlemektedir, ve ürünler üzerinde önceden duyurmaksızın değişiklikler yapabilir.

Evin içindeki kazaların önlenmesi

Bir çocuk için bazen hafif bir yanık bile ciddi olabilir. Çocuklarınız büyüdükçe, onlara bir mutfakta bulunabilecek sıcak cihazlara karşı dikkatli olmalarını öğretin.

 **Cihazınızı bir çocuğun yanında kullanıyorsanız, bunu daima bir yetişkinin gözetiminde yapın.**

14 Cihazın sıcak yüzeylerine dokunmayın. Kullanılmadığı zamanlarda cihazı asla prizde bırakmayın.

Bir kaza olması halinde, yangının üzerine derhal soğuk su dökün ve gerekirse bir doktor çağırın.

2 3 Modele bağlı olarak *****: her iki destek ayağını da cihazın gövdesinde yerleşik bulunan ayakların içine takın.

 **Cihazı asla kırılabilir bir zemin (cam masa, bez, cilalı mobilya...) üzerine koymayın.**

Cihazınızın destek ayakları bulunmuyorsa, cihazı sert ve ısıya dayanıklı bir yüzey üzerine yerleştirin. Sıcağa dayanıklı olmayan ve esnek zemin üzerinde kullanmayın.

Aşırı ısınmasını önlemek için, cihazı köşeye veya duvara bitişik şekilde yerleştirmenizi öneririz.

6 Isıtıcı ünitesinin yanlış yerleştirilmesi durumunda, emniyet sistemi cihazın çalışmasını engeller.

7 Kabloyu tamamen açın.

 **Elektrik tesisatınızın cihazın alt tarafında belirtilen güç ve voltaj ile uyumlu olduğunu kontrol edin.**

Elektrik kablosunun hasar görmesi durumunda, herhangi bir tehlikeye meydan vermemek amacıyla, kabloyu imalatçı veya yetkili servis elemanı ya da benzer nitelikte bir kişinin değiştirmesini sağlayın.

Cihazın kordonunun üzerinde hasar olup olmadığı düzenli olarak kontrol edilmelidir. Kordon hasar görmüşse cihaz kullanılmamalıdır.

 **8** Cihazın fişini topraklı bir prize takın.


Cihazı en fazla 30 mA'lık bir kontak akımına sahip artık akım cihazından (RCD) geçirecek elektrige bağlayın.

Uzatma kablosu kullanılıyorsa: topraklı priz kullanılmalıdır; elektrik çarpmasından korunmak için gerekli her türlü önlem alın.

İl kullanım sırasında, ilk birkaç dakika içinde cihaz hafif bir koku çıkarabilir ve muhtemelen duman yayabilir - bu normaldir.

 **Cihazı asla boşken çalıştırmayın.**

UYARI: Cihazda odun kömürü veya yanıcı herhangi başka bir madde kullanmayın. Izgara tablası ve pişirilecek yiyecek arasına alüminyum folyo veya başka bir cisim koymayın. Yemek pişirirken kullandığınız mutfak gereçlerini cihaz üzerine koyarak ısıtmayın.

 **12** Su seviye göstergesi "mini" işaretinin altına düşerse pişirme sırasında su ekleyin. Pişirme sırasında ızgaranın başında durun. Gösterge ışığı sönerse su ekleyin.

14 Pişirme sonrasında, cihaz sıcaktır: dikkatli olun.

 **16** Cihazı ısıtıcı ünitesi ve kablosuyla birlikte asla suya sokmayın.

Isıtıcı ünite kirliyse, soğuduğunda kuru bir bezle silin.

Metal bulaşık teli veya toz deterjan kullanmayın.

Le agradecemos que haya elegido este aparato TEFAL, exclusivamente destinado a uso doméstico. Leer atentamente y guardar al alcance de la mano las instrucciones de este folleto. Este aparato es apropiado para un uso en el exterior.

Para su seguridad, este aparato es conforme a las normas y reglamentaciones aplicables (Directivas Baja Tensión, Compatibilidad Electromagnética, Materiales en contacto con alimentos, Medio Ambiente...).

Nuestra sociedad se reserva el derecho de modificar en cualquier momento, en interés del consumidor, características o componentes de los productos.

Prevención de los accidentes domésticos

Para un niño, una quemadura aunque sea leve puede ser a veces grave. A medida que sus hijos van creciendo, enséñeles a tener cuidado con los aparatos calientes que se pueden encontrar en una cocina.



Si utiliza un electrodoméstico en compañía de niños : hágalo siempre bajo la vigilancia de un adulto.

14 No toque nunca las superficies calientes del electrodoméstico. No conecte nunca el aparato cuando no esté utilizando.

Si se produce un accidente, deje correr agua fría inmediatamente sobre la quemadura y acuda a un médico si fuera necesario.

2 3 Según modelo **★** : enganche los soportes de las patas en las patas del cuerpo del aparato.



Nunca ponga el aparato directamente en un soporte frágil (mesa de vidrio, tela, o muebles barnizados).

Si su aparato no está equipado con soportes de las patas, colóquelo sobre una superficie plana y resistente al calor. Evite usar un soporte flexible o protegido con paño o tela.

Para evitar un sobrecalentamiento del aparato, le recomendamos que no lo coloque en una esquina o apoyado en una pared.

6 Si la resistencia no está bien colocada, el sistema de seguridad impedirá la puesta en marcha del aparato.

7 Desenrolle completamente el cable.



Compruebe que su instalación eléctrica es compatible con la energía y el voltaje indicado debajo del aparato.

Si el cable de alimentación está dañado, éste debe reemplazarse por el fabricante, o en un Servicio Técnico autorizado por Tefal, o una persona cualificada, para evitar cualquier peligro.

Debe examinar regularmente el cable de alimentación para detectar posibles señales de avería. No utilice el aparato si el cable está dañado.



8 Conecte el aparato en un enchufe con conexión de tierra.

Conecte el aparato a una red que tenga instalado un diferencial de corriente que no exceda de 30 mA.

Si se usa una extensión para el cable : tiene que estar incorporada a un enchufe de tierra ; tome todas las precauciones para asegurarse que las personas no tropiezan con el cable.

Cuando lo utilice por primera vez, el aparato puede desprender humo durante los primeros minutos de utilización.



Nunca utilice el aparato cuando esté vacío.

ADVERTENCIA : no utilice carbón ni ningún otro combustible con el aparato. No coloque papel de aluminio ni nada entre la parrilla y los alimentos a cocinar. No coloque utensilios de cocción a calentar sobre el aparato.



12 Añada agua durante la cocción si el nivel está por debajo de la marca "mini". Vigile la barbacoa cuando esté en funcionamiento. Añada agua si el piloto luminoso se apaga.

14 *El aparato está muy caliente después de utilizarlo : manipúlelo con precaución.*



16 **Nunca sumerja en agua el aparato con la resistencia y el cable.**

Si la resistencia está sucia, límpiela con un trapo seco cuando esté fría.

No utilice un estropajo de metal o detergente en polvo o abrasivo.



¡¡ Participe en la conservación del medio ambiente !!

- Su electrodoméstico contiene materiales recuperables y/o reciclables.
- Entréguelo al final de su vida útil, en un Centro de Recogida Específico o en uno de nuestros Servicios Oficiales Post Venta donde será tratado de forma adecuada.

Parabéns por ter adquirido este aparelho TEFAL, destinado exclusivamente a um uso doméstico. Leia com atenção o manual de instruções e guarde-o para futuras utilizações. Este aparelho está adaptado ao uso no exterior.

Para sua segurança, este aparelho está em conformidade com as normas e regulamentações aplicáveis (Directivas de Baixa Tensão, Compatibilidade Electromagnética, Materiais em contacto com os alimentos, Ambiente...).

A nossa empresa reserva-se o direito de modificar a qualquer momento, e no interesse dos consumidores, as características ou os componentes deste produto.

Prevenção de acidentes domésticos

Para uma criança, uma queimadura por muito ligeira que seja pode ser grave. À medida que eles vão crescendo, ensine os seus filhos a terem cuidado com os líquidos quentes que se encontram numa cozinha.

 **Se utilizar o aparelho na presença de crianças: faça-o sempre com a vigilância de um adulto.**

14 Não toque nas partes quentes do aparelho. Nunca ligue o aparelho se este não estiver a ser utilizado.

Em caso de acidente, passe imediatamente a queimadura por água fria e consulte um médico caso seja necessário.

2 3 Consoante o modelo  : insira os pés de apoio nos pés integrados do corpo do aparelho.

 **Nunca coloque o seu aparelho directamente sobre um suporte frágil (mesa de vidro, toalha de mesa, móvel envernizado...).**

Se o seu aparelho não estiver equipado com pés, coloque-o sobre uma superfície resistente ao calor. Evite utilizá-lo sobre um suporte tipo toalha de mesa.

Para evitar o sobreaquecimento do aparelho, recomendamos que não o coloque num canto ou contra uma parede.


6 Se a resistência não se encontrar correctamente colocada, o sistema de segurança não permite colocar o aparelho em funcionamento.

7 Desenrole o cabo de alimentação por completo.

 **Certifique-se que a instalação eléctrica é compatível com a potência e a tensão indicadas por baixo do aparelho.**

Se o cabo de alimentação se encontrar de alguma forma danificado, deverá ser substituído pelo fabricante, Serviço de Assistência Técnica ou por uma pessoa qualificada por forma a evitar qualquer tipo de perigo.


O cabo de ligação deve ser regularmente verificado por forma a detectar eventuais sinais de avaria. Não utilize o aparelho se o cabo se encontrar de alguma forma danificado.

 **8 Ligue o aparelho apenas numa tomada com ligação à terra.**


Ligue o aparelho a uma tomada de corrente residual (RCD) cuja corrente alterna não exceda 30 mA.

Se utilizar uma extensão eléctrica : esta deverá ter ligação à terra incorporada ; tome as devidas precauções para que ninguém tropece.

Aquando da primeira utilização, poderá ocorrer uma ligeira libertação de fumo durante alguns minutos.

 **Nunca utilize o aparelho vazio.**

AVERTÊNCIA : não coloque carvão nem nenhum tipo de combustível no aparelho. Nunca coloque papel de alumínio entre a grelha e os alimentos que quer cozinhar. Nunca coloque utensílios de cozinha a aquecer no aparelho.

 **12 Acrescente água no decorrer da cozedura caso o nível de água desça abaixo do nível "mini" – Vigie o grelhador durante a cozedura. Acrescente água caso a luz piloto se apague.**

14 No final da cozedura, o aparelho está quente : manipule-o com precaução.

 **16 Nunca mergulhe a resistência com o cabo de alimentação dentro de água.**

Se a resistência estiver suja, deixe-a arrefecer e limpe-a com um pano seco.

Nunca utilize esponjas metálicas, nem detergente em pó.

 **Protecção do ambiente em primeiro lugar !**

- O seu produto contém materiais que podem ser recuperados ou reciclados.
- Entregue-o num ponto de recolha para possibilitar o seu tratamento.

Σας ευχαριστούμε που αγοράσατε αυτή την συσκευή TEFAL, που προορίζεται μόνο για οικιακή χρήση. Διαβάστε προσεκτικά τις οδηγίες χρήσεως και κρατείστε τις. Η συγκεκριμένη συσκευή μπορεί να χρησιμοποιηθεί σε εξωτερικό χώρο.

Για την ασφάλειά σας, η συσκευή αυτή συμφωνεί με τα ισχύοντα πρότυπα και τους ισχύοντες κανονισμούς (Οδηγίες για τη χαμηλή τάση, την ηλεκτρομαγνητική συμβατότητα, τα υλικά σε επαφή με τροφές, το περιβάλλον κ.λ.π.).

Η εταιρεία μας έχει μια τρέχουσα πολιτική έρευνας και ανάπτυξης και μπορεί να τροποποιεί αυτά τα προϊόντα χωρίς προηγούμενη ειδοποίηση.

Πρόληψη οικιακών ατυχημάτων

Για ένα παιδί, ακόμη κι ένα ελαφρύ έγκαιμα μπορεί να είναι σοβαρό. Μην αγγίζετε τις ζεστές επιφάνειες της συσκευής. Καθώς μεγαλώνουν, μάθετε στα παιδιά σας να προσέχουν τις ζεστές συσκευές που μπορεί να υπάρχουν σε μια κουζίνα.

 **Εάν χρησιμοποιείτε τη συσκευή σας μαζί με τα παιδιά, να τα επιβλέπετε συνεχώς.**

14 Μην αγγίζετε τις ζεστές επιφάνειες της συσκευής.

Σε περίπτωση ατυχήματος, ρίξτε αμέσως κρύο νερό στο έγκαιμα και εάν είναι απαραίτητο καλέστε γιατρό.

2 3 Ανάλογα με το μοντέλο *****: τοποθετήστε τα πόδια στήριξης στις οπές που είναι ενσωματωμένες πάνω στη συσκευή.

 **Ποτέ μην τοποθετείτε την συσκευή απευθείας σε ευαίσθητες επιφάνειες (γυάλινο τραπέζι, ρούχα, έπιπλα με βερνίκι).**

Εάν η συσκευή σας δεν είναι εξοπλισμένη με πόδια στήριξης, τοποθετείστε την σε μία σταθερή, ανθεκτική σε θερμότητα επιφάνεια. Μην την τοποθετείτε σε ευπαθείς επιφάνειες (επιφάνειες που είναι ντυμένες με λαστιχένια επικάλυψη).

Για να αποφύγετε την υπερθέρμανση της συσκευής, σας συνιστούμε να μην την τοποθετείτε σε γωνίες.

6 Εάν η εστία δεν είναι σωστά τοποθετημένη, το σύστημα ασφάλειας δεν θα επιτρέψει στη συσκευή να λειτουργήσει.

7 Ξετυλίξτε το καλώδιο τελείως.

 **Ελέγξτε ότι η τάση της συσκευής αντιστοιχεί σε αυτήν της εγκατάστασής σας.**

Εάν καταστραφεί το καλώδιο, πρέπει να αντικατασταθεί από τον κατασκευαστή ή από κάποιον εξουσιοδοτημένο κέντρο σέρβις, ώστε να αποφύγετε τυχόν κινδύνους.

Το καλώδιο ρεύματος πρέπει να εξετάζεται τακτικά ώστε να διαπιστώνονται τυχόν ελαττώματα και να μην χρησιμοποιείται σε περίπτωση που έχει φθαρεί.

 **8** Συνδέστε την συσκευή σε μία πρίζα με γείωση.

Η Tefal συνιστά την σύνδεση της συσκευής με εναλλασόμενο ρεύμα μηχανήματος με ισχύ ρεύματος που δεν ξεπερνά τα 30mA.

Εάν χρειαστεί να χρησιμοποιήσετε μπαλαντέζα, πρέπει να είναι γειωμένη: να λάβετε όλες τις προφυλάξεις για να είστε σίγουροι ότι δεν θα σκοντάψει κανείς.

Στην πρώτη χρήση είναι φυσικό η αντίσταση να βγάλει λίγο καπνό και οσμή.

 **Ποτέ μην χρησιμοποιείτε την συσκευή.**

ΠΡΟΕΙΔΟΠΟΙΗΣΗ : μην χρησιμοποιείτε κάρβουνα ή οποιοδήποτε άλλο καύσιμο υλικό στη συσκευή. Μην βάζετε αλουμινοχαρτό ή κάτι άλλο ανάμεσα στην σχάρα και στο φαγητό που πρόκειται να μαγειρέψετε. Μην βάζετε μαγειρικά σκεύη πάνω στην συσκευή.

 **12** Εάν κατά τη διάρκεια μαγειρέματος η στάθμη του νερού είναι κάτω από το σημείο 'mini', προσθέστε νερό. Να παρακολουθείτε το μάρμπεκιο ενώ μαγειρεύετε. Εάν η φωτεινή ένδειξη σβήσει, προσθέστε νερό.

14 Μετά το μαγείρεμα, η συσκευή είναι ζεστή: προσέξτε πως θα την ακουμπήσετε

 **16** Μην βυθίσετε ποτέ την συσκευή στο νερό με την αντίσταση και το καλώδιο.

Εάν η εστία δεν είναι καθαρή, τρίψτε την με ένα στεγνό πανάκι όταν θα έχει κρυώσει.

Μην χρησιμοποιείτε σύρμα ή ισχυρή σκόνη.

 **Ας συμβάλουμε κι εμείς στην προστασία του περιβάλλοντος!**

- Η συσκευή σας περιέχει πολλά αξιοποιήσιμα ή ανακυκλώσιμα υλικά.
- Παραδώστε τη παλιά συσκευή σας σε κέντρο διαλογής ή ελλείψει τέτοιου κέντρου σε εξουσιοδοτημένο κέντρο σέρβις το οποίο θα αναλάβει την επεξεργασία της.

